



2024年

# 松高図書館だより 6月



## 今月の展示 図書館の本

6月11日は「学校図書館の日」。今月は図書館の使い方や、図書館が舞台の小説など、図書館に関する本をたくさん展示しています。この機会に、図書館の機能について理解を深め、どんどん活用してもらえたらと思います。

## 梅雨の季節 本の水ぬれに注意!!



梅雨の季節となりました。雨の日に本を借りると、ぬらしてしまうことがあるかもしれません。本がぬれてしまうとページがくっついたり、変形したり、カビの原因にもなったりしますので、十分気をつけてください。もし、ぬらしてしまった場合はできるだけ早くカウンターまで。

## 図書館 Q&A



### Q1 何冊まで何日間、借りられますか？

A1 1人10冊まで10日間借りられます。夏休み・冬休み中は別に決めます。

### Q2 貸出カードを忘れたけど、貸出できますか？

A2 できます。カウンターにある所定の用紙に記入して提出してください。(貸出カードにくらべて手続きに少し時間がかかります。友だちに貸出カードを借りたりしないでください。)

### Q3 本を返すときに貸出カードは、いりますか？

A3 いりません。本だけカウンターで渡してください。

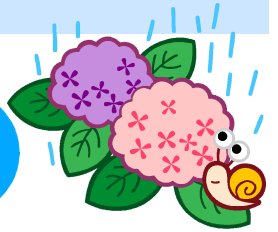
### Q4 期限内に本が読めなかったのですが？

A4 予約がなければ10日間延長できます。貸出カードを持ってカウンターまで「延長をしたい」と伝えてにきてください。

### Q5 自習をしてもかまいませんか？

A5 かまいません。ただし学校図書館以外の公立図書館では自習を制限していることがあるので、必ずカウンターの方に問い合わせてください。

## 新着図書



請求記号	書名	著者名
482 /材	私の職場はサバナです!	太田ゆか
502 /ノ	子どもに伝えたい和の技術 3	和の技術を知る会
575 /ホ	花火の大図鑑	日本煙火協会
743 /イ	花火が写る絶景撮影術	井上嘉代子
911 /ワ	イラストで楽しくわかるときめく百人一首図鑑	渡邊裕美子
913 /ロ	宙わたる教室	伊与原新
913 /ヒ	薬屋のひとりごと 15	日向夏
913 /ル	ハイキュー!! ショーセツパン!! 10	古館春一
913 /ミ	成瀬は信じた道を行く	宮島未奈
929 /ア	優等生サイバール:青春を生き抜く13の法則	ファン・ヨンミ
914 /ホ	九十八歳。戦いやまず日は暮れず	佐藤愛子

ほか

※読みたい本が、貸出中の時は予約してください。  
図書館に所蔵していない本は、リクエストを受け付けています。  
ただし、希望に添えないこともありますのでご了承ください。  
県立図書館の本を取り寄せることもできます。